

Şevki Vanlı

MİMARİDEN KONUŞMAK

BİLİNMEK İSTENMEYEN
20. YÜZYIL TÜRK MİMARLIĞI
ELEŞTİREL BAKIŞ

3

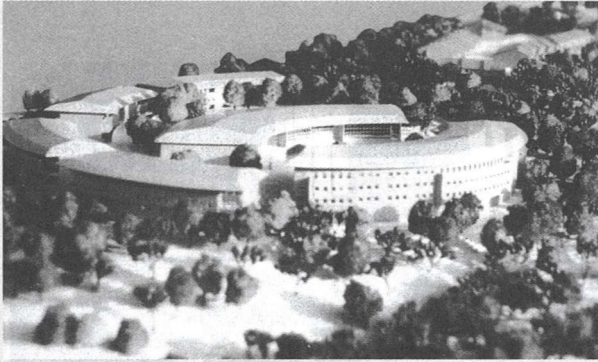
VMV
YAYINLARI

Ankara'dan iki okul denemesi

Sandor Hadi'nin bir sözü vardı... "Hafriyat makinaları çıkmalı, topografinin önemi kalmadı" doğaya saldırı var gibi bir anlamdaydı... İsteyen için, şehirlerde olduğu gibi çevre ile ilişki kesildiği zaman, topografya doğanın en önemli yanı olmaktan çıkarak, tasarımdaki herhangi bir veri, hatta soruna dönüşüyor... Bu sayfadaki iki tasarımdan biri tepelikler ve tepelerden oluşmuş, diğeri dümdüz bir arazide gerçekleşmiş olmanın etkilerini taşımaktadır. Benim tasarımımın yönlendiricisi topografinin eğrileri, topografinin sahne olduğu düşler ve birlikte yaşayan işlev oldu... İlköğretim, lise, yurtlar, spor tesisleri, öğretmen lojmanları gibi program parçalanmaları da topografya ile uyuşmamıza katıldı... TED Ankara Koleji, çok büyük, binlerce öğrenciye açık, gerçek bir yerleşke... Bu kadar büyük bir programın yorumunda, işlevsel ve mimari anlatım bütünlüğünü yitirmeden tasarım sonuçlandırılmış görülüyor... Bu okulda yaşayanlar gibi, tasarımını yapanlar da, programa / yapıya bölümleri yoluyla yaklaşmak, ama bütünlüğü de kaçırmamak için en güçlü yardımcı rasyonel planlar ve anlatımı kullanmış olmalılar...



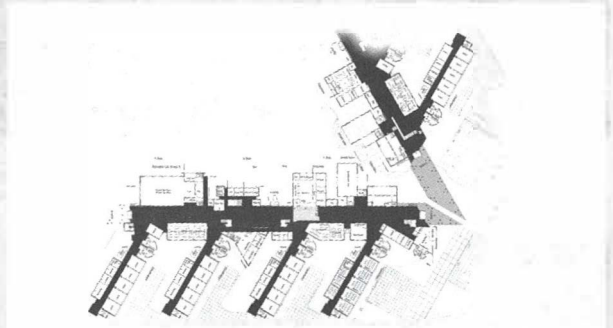
135



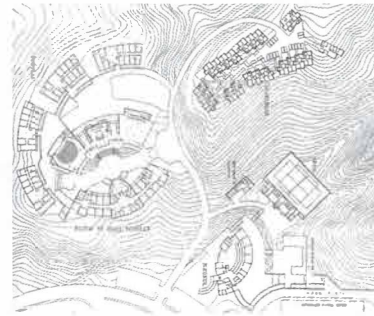
137

135, 136. Semra - Özcan Uygur, TED Ankara Koleji Vakfı Yumrubel Yerleşkesi, Ankara, 1998.

137, 138. Şevki Vanlı, SEV Ankara Koleji Yerleşkesi, Erkeksu Çiftliği, Ankara, 1994. [Süreyya Atalay ile]



136



138