

Şevki Vanlı

MİMARİDEN KONUŞMAK

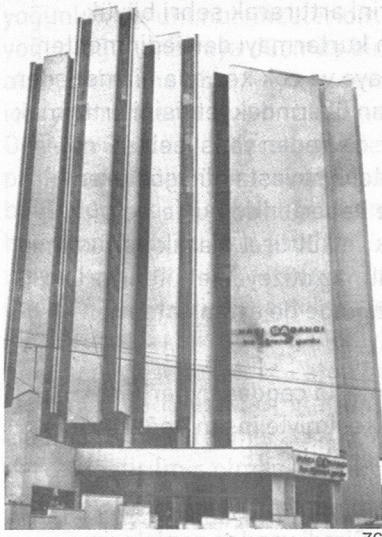
BİLİNMEK İSTENMEYEN
20. YÜZYIL TÜRK MİMARLIĞI
ELEŞTİREL BAKIŞ

3

VMV
YAYINLARI

İstanbul ticaret ortamının dışında belki daha içten, biraz daha içsel yaklaşımlar

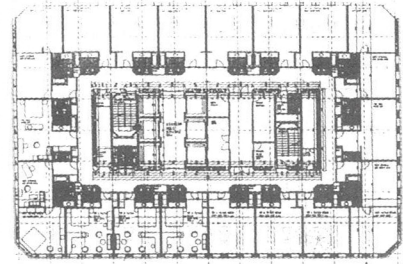
Adana Kız Öğrenci Yurdu yeteri kadar yüksek bir yapı değilse de anlamlı bir yaklaşım içinde... Çok duyarlı bir anlatım ve bir bütün düzenlemesi, yere dik olmayı, yüksek yapı tasarımının isteklerini açıklamasına bir örnek olması için yeterli saydım. Mersin Kulesi, yerdeki yersizlik sorunları dışında gerçek bir prizma olmayı başarmıştır. İzmir Hilton, prizma formuna özellikler katmış sayılmalıdır. Kuşkusuz en büyük özellik, denenmiş bir sıcak iklim tasarımının değerlendirilmesi, İçel Defterdarlığı'nda olmalı....



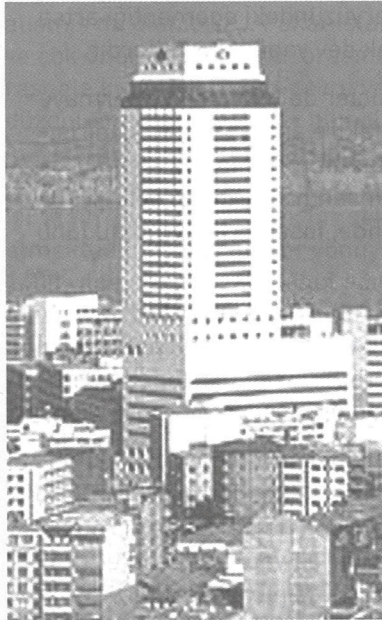
76



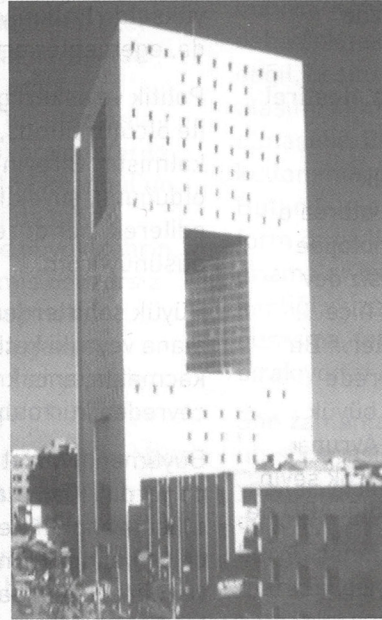
77



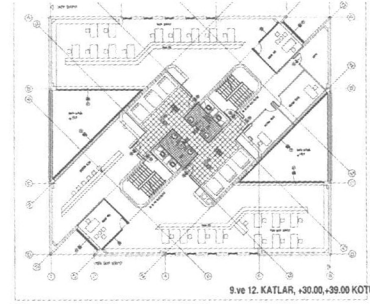
78



79



80



9. ve 12. KATLAR, +30.00, +39.00 KOTU PLANI

81

76. Fethi Dağlık, Metin Eren, Hacı Sabancı Kız Öğrenci Yurdu, Adana, 1977.

77, 78. Cengiz Bektaş, Mersin Kompleksi, Mersin, 1985.

79. Frank Solano, İzmir Hilton Oteli, 1992.

80, 81. Semra-Özcan Uygur, İçel Defterdarlığı, 1993.