

Türkiye İhtisas Hastanesi Ek Yapı Projesi

Mimarlar:
Semra UYGUR, Özcan UYGUR

İşveren:
T.C. Bayındırlık ve İskan Bakanlığı Yapı İşleri
Genel Müdürlüğü

Proje Başlama Tarihi: Temmuz 1989

Proje Bitiş Tarihi: Eylül 1990

Yapı Alanı: 7500 m²

Türkiye Yüksek İhtisas Hastanesi, Ankara panoramasında önemli yeri olan 1960'ların mimari izlerini taşıyan bir yapı. Konum itibarıyla de cumhuriyet dönemi önemli yapılarından olan DTCF ile Ankara Üniversitesi tıp fakültesi yapıları arasında kalan tepede yer alıyor.

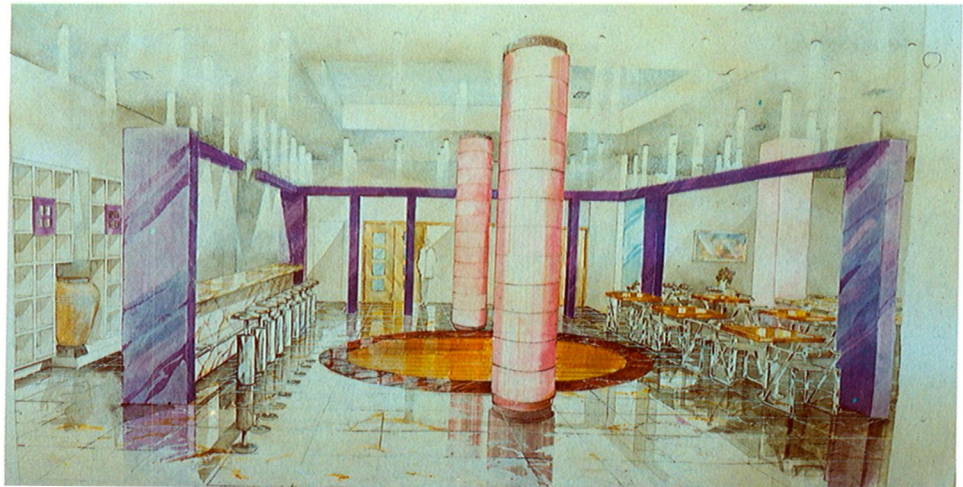
Yapıyı şekillendirirken tüm çevre verileri önemliydi, ama bizim yaratacağımız mekan ve çevre bizim için daha önemli oldu. Çevredeki yapılarla ne mutlak bir uyum ne de uyumsuzluk düşünülmedi. Tasarlayacağımız mekan ve çevre şimdiki mekan anlayışının ve teknolojinin bir ürünü olmalıydı.

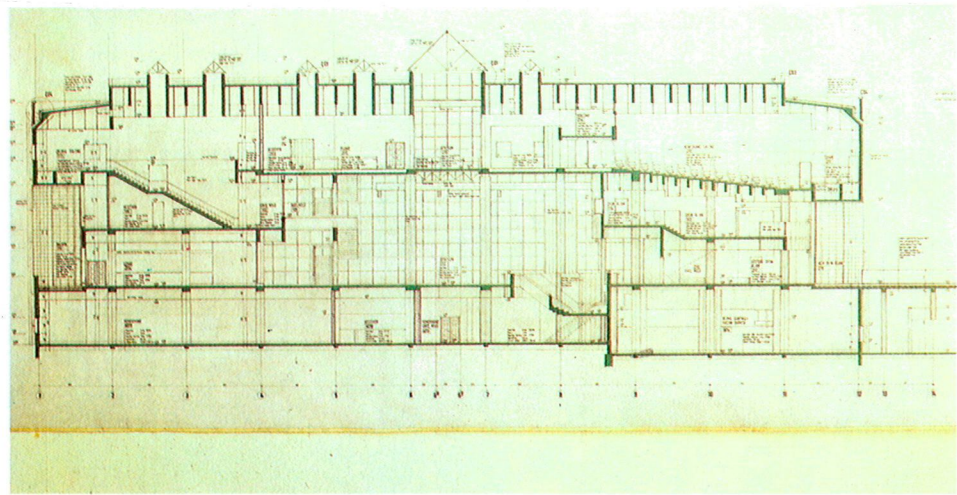
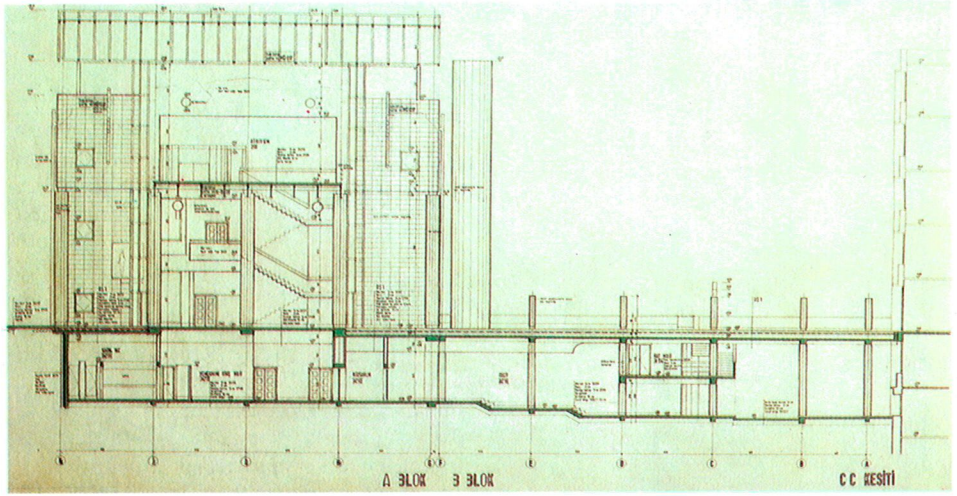
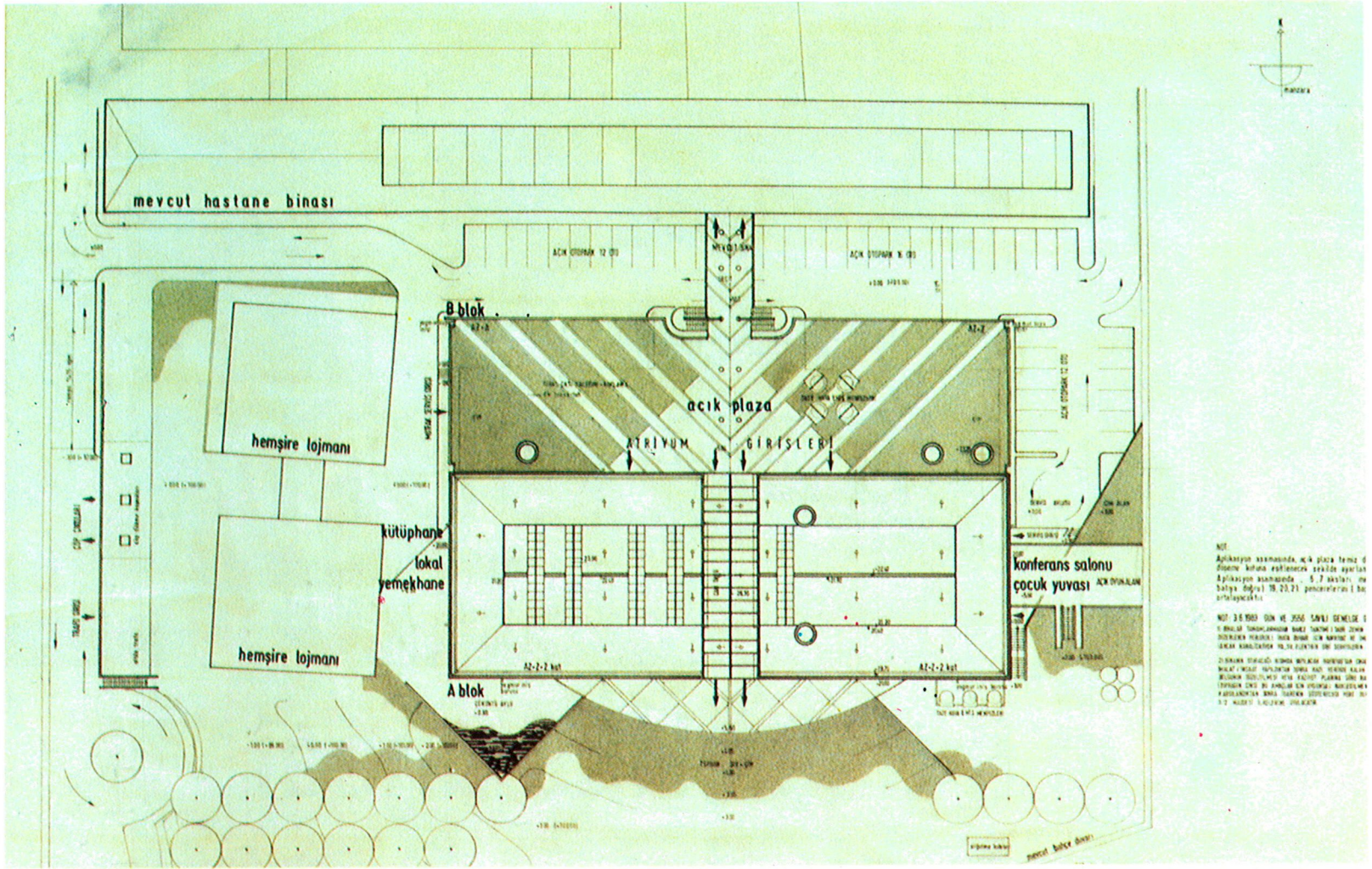
Ek yeni yapı- ana yapı ilişkisine bir dış mekan aracılık etti. Yeni yapının kullanıcıları, hastanenin yoğun çalışma temposun-

dan çıkıp, doğal hava şartlarında hissedecekleri bir dış mekana ulaşarak, gerçekten farklı bir iç mekana ve ortama gittiklerini hissetmeliydiler.

Yapı esas olarak hastane personeline hizmet veren ve içinde konferans salonu, kütüphane, yemekhane, çocuk yuvası, kreş gibi birbirleriyle çelişen işlevleri barındıran bir sosyal merkezdir. Projeyi şekillendirirken bu çelişkilerin uyumlu birlikteliğini amaçladık. Öyle bir mekan olmalıydı ki tüm bu işlevlerin birlikteliği ve bağımsızlığı sağlanmalıydı. Çelişen işlevler atriyumla akıtılarak sağlandı bu birliktelik.

Dışardan yalın, suskun ana heyecanlarının yalnızca ipuçlarını veren bir imaj yakalamaktaki amacımız, içeride ise bu heyecanı ve coşkuyu hissetmeliydi kullanıcı.





Türkiye İhtisas Hastanesi Ek Yapı Projesi

